

ООО «Строительная компания «ПАУК»



# **Монтаж солнечных панелей**



**Монтаж солнечных панелей** – это установка солнечных панелей на предварительно подготовленную площадь для монтажа с последующим их соединением и тестированием.



### ***Краткий порядок монтажа солнечных панелей:***

1. Разметка кровли и/или отведённого участка для монтажа несущих конструкций и направляющих.
2. Сборка несущей системы и/или направляющих реек с предварительной гидроизоляцией (если необходимо) крепежа.
3. Закрепление солнечных панелей на направляющих при помощи специальных зажимов.
4. Соединение панелей между собой.
5. Прокладка кабелей питания по кровле и/или по полю панелей.
6. Тестирование системы.

## ***Преимущества монтажа от наших специалистов:***

1. Мы высотники, и способны работать на скатных кровлях под **любым углом** наклона.
2. **Гарантируем** конструктивную и гидроизолирующую целостность крыши.
3. Ваши водосточные системы и декоративные элементы фасада гарантировано останутся в **сохранности**.
4. Мы не только высотники, но и **специалисты** по электромонтажным работам.



Ориентировочная **стоимость** монтажа солнечных батарей: **100 \$ за 1 кВт мощности**. Окончательная сумма просчитывается **только после выезда на объект**, по результатам которого вы получаете подробную и понятную смету.



Процесс установки реек для  
крепления панелей.



Алюминиевая обрешетка готова.





Установка датчика направления и скорости ветра.

Процесс монтажа солнечных панелей: поликристаллические батареи ABI Solar в количестве 30 штук, мощностью по 250 Вт. Общая мощность установленных батарей составила 7,5 кВт.





## Наши преимущества:

1. У **каждого** высотника есть **удостоверение** верхолаза с **ежегодной** переподготовкой.
2. **Гарантируем** безопасность и **неукоснительное** соблюдение **правил охраны труда**.
3. У нас действует внутренний контроль качества. Перед сдачей работы заказчику - объект **проверяет** ответственный за работу специалист.
4. Мы настроены на **долгосрочное** сотрудничество, поэтому всегда готовы устранить замечания клиента, если они есть.
5. **Работаем с 2012 г.**



Сотрудничать с нами легко: мы принимаем **наличные** и **безналичные** деньги.

Мы **юридическое лицо**, на едином налоге 3-ья категория. Мы **не** плательщики НДС.

При больших объёмах - **скидки**.

Перед окончательным определением цены, мы **обязательно осматриваем** объект. Выезжаем на осмотр **БЕСПЛАТНО**.

С ценами на другие наши услуги вы можете ознакомиться на сайте [sk-pauk.com](http://sk-pauk.com).





ДЕРЖАВНА СЛУЖБА ГІРНИЧОГО НАГЛЯДУ ТА ПРОМИСЛОВОЇ БЕЗПЕКИ УКРАЇНИ  
ТЕРИТОРІАЛЬНЕ УПРАВЛІННЯ ДЕРЖАВНОЇ СЛУЖБИ ГІРНИЧОГО НАГЛЯДУ  
ТА ПРОМИСЛОВОЇ БЕЗПЕКИ УКРАЇНИ У ХАРКІВСЬКІЙ ОБЛАСТІ

## ДОЗВІЛ

№ 601.15.63

Дозволяється Товариству з обмеженою відповідальністю  
«БУДІВЕЛЬНА КОМПАНІЯ «ПАВУК»

місце державної реєстрації: 61161, м. Харків, вул. Толстого, буд. 7, офіс 2  
код за ЄДРПОУ 39906818  
код виду діяльності згідно з КВЕД 43.99

виконувати:

- роботи верхолазні, що виконуються на висоті 5 метрів і більше над поверхнею ґрунту, з перекриття або робочого настилу, та роботи, що виконуються за допомогою підйомних і підвісних кошиків, механічних підйомачів

на підставі: заяви вк. № 3/733 від 10.09.2015 р., висновку експертизи ДП «Східний експертно-технічний центр Держпраці» № 63.2 01.2 01-1265.15 від 10.09.2015 р.  
за умови додержання вимог законодавства з питань охорони праці та промислової безпеки.

Дозвіл діє з 14 вересня 2015 року по 13 вересня 2020 року

В.о. начальника  
територіального управління

Дата видачі 14 вересня 2015 року



К.М.Денисенко

Строк дії дозволу продовжено до \_\_\_\_\_ 20\_\_ р.

на підставі \_\_\_\_\_

\_\_\_\_\_ (керівник органу, що видав дозвіл)

\_\_\_\_\_ (підпис)

\_\_\_\_\_ (ініціали, прізвище)

М.П.

« \_\_\_\_ » \_\_\_\_\_ 20\_\_ р.

Компания имеет разрешение  
Государственной службы горного  
надзора и промышленной  
безопасности Украины на  
выполнение работ повышенной  
опасности.

# Наши клиенты

**IMPEL GRIFFIN**



**УКРАЕРОПУХ  
UKSATSE**



Мойка окон и фасадов  
1000 м<sup>2</sup>



Чистка кровли от снега и наледи  
1200 м<sup>2</sup>

**triolan**  
triolan.com



Монтаж баннера 170 м<sup>2</sup>



Электромонтажные работы на  
высоте: изменение схемы  
электропроводки, замена б/п.



Мойка фасада и  
остекления входной  
группы 500 м<sup>2</sup>



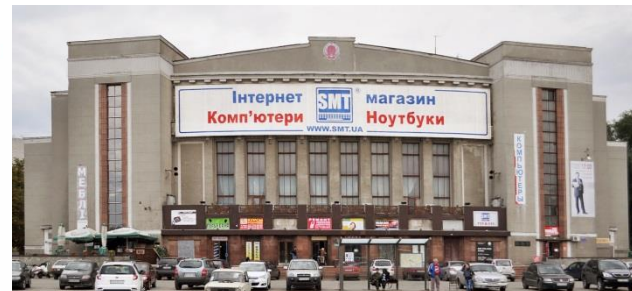
Утепление фасада  
швейного цеха 1200 м<sup>2</sup>







Монтаж антенно-фидерного оборудования (3 баз.станции)



Монтаж баннера 200 м<sup>2</sup>



Сварочные работы на промышленном дымоходе при монтаже антенно-фидерного оборудования(2 баз.станции)



Чистка тентовой кровли от снега и наледи более 10 000 м<sup>2</sup>

# Контакты

**ООО "Строительная компания "Паук"**

Украина, Харьков

**Наш адрес:**

Харьков, 61003, пер.Подольский,5,оф.№339

**Время работы:**

пн-пт с 9:00 до 18:00.

**Выходные:** суббота, воскресенье.

МТС: +38 066-555-44-33

KS: +38 098-642-42-42

**Сайт:** [sk-pauk.com](http://sk-pauk.com)



<https://www.facebook.com/skpaukcom/>



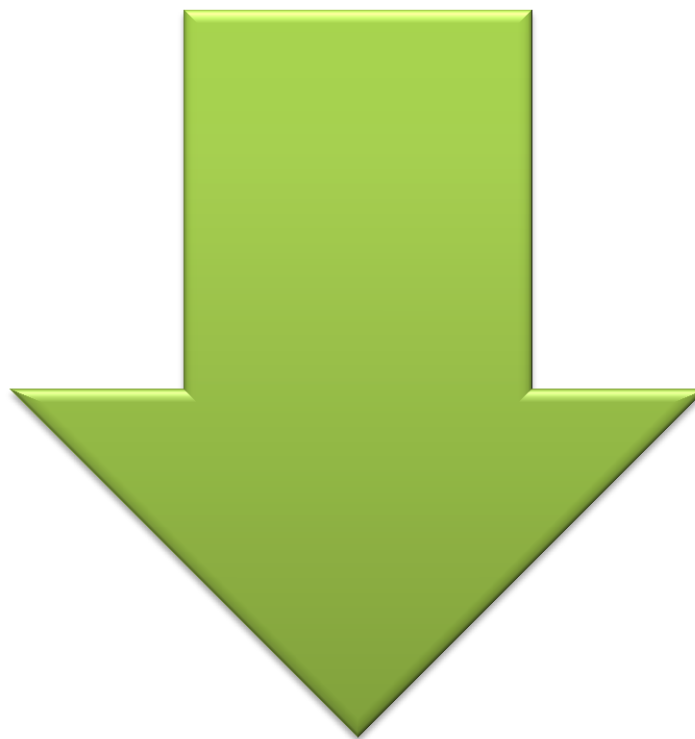
[https://www.instagram.com/ooo\\_sk\\_pauk/](https://www.instagram.com/ooo_sk_pauk/)



[https://vk.com/sk\\_pauk](https://vk.com/sk_pauk)



<https://www.youtube.com/>



*Больше информации о преимуществах использования и видах солнечных панелей.*

### *Преимущества использования солнечных панелей:*

1. Не требуют топлива.
2. Работают постоянно.
3. Бесшумность.
4. Длительный срок безаварийной службы.
5. Надежность.
6. Общедоступность.
7. Возможность произвольного изменения мощности системы.

### *Недостатки:*

1. В зимнее время производительность солнечных панелей снижается в полтора-два раза.
2. Низкая эффективность для использования в отопительных системах.
3. Необходимость высокой энергоэффективности.
4. Необходимость достаточной интенсивности света.

### **Виды солнечных батарей:**

- монокристаллический кремний;
- поликристаллический кремний;
- ленточный кремний;
- аморфный кремний;
- тонкопленочные технологии;
- теллурид кадмия;
- другие солнечные элементы.



Поликристаллические панели ABI Solar



***Благодарим за внимание.  
Будем рады сотрудничеству!***