

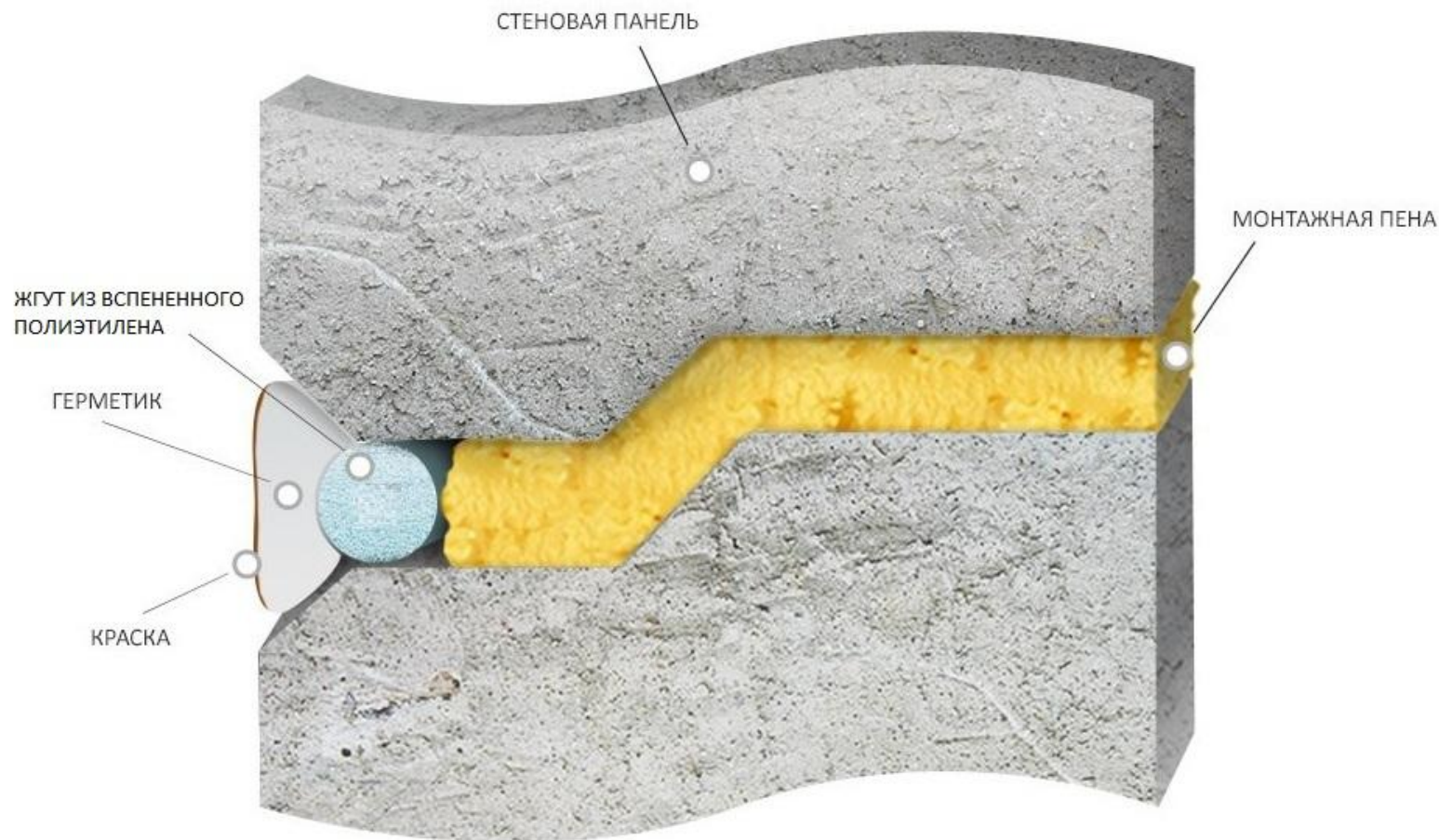


ООО Строительная компания «ПАУК»

Герметизация межпанельных швов



Герметизация швов – это наделение межпанельного температурного шва эффективными физико-техническими характеристиками, которые препятствуют конвекции воздушных масс между помещением и внешней средой и не позволяют влаге попадать вовнутрь стены.



Почему нужно ремонтировать швы?

Разгерметизация швов происходит из-за неодинаковой степени расширения-сужения материала при нагревании-охлаждении. При нагревании бетонная плита расширяется условно на **0,5 мм за 10 градусов Цельсия**, а материал шва на **0,3 мм**, тем самым во шве возникает **напряжение** больше допустимого, в результате чего он **лопается и образуется трещина**. Затем в трещину во время дождя **попадает вода**, которая напитывает стены и частично остается в полостях стыков. В осеннее время **влага** от осадков или конденсата **накапливается в плите**, а в зимний период **замерзает**, образуя лед, тем самым **разрушая шов** и сами плиты с большей силой.



Чтобы избавиться от данных **неблагоприятных явлений** необходимо регулярно проводить работу по **герметизации швов** - мест соединения панельных плит, образующих внешние стены здания.

Технология герметизации швов "Тёплый шов"

1. Старый шов из цементного раствора полностью расшивается.
2. Расшитый шов очищается от старого утеплителя и герметика.
3. Очищенный шов обрабатывается компрессорной установкой для удаления остаточной пыли и мусора, для улучшения адгезии теплоизоляционных материалов.
4. Расшитый и очищенный шов увлажняется для выполнения следующего тех. процесса по утеплению и герметизации шва.



5. В очищенный и увлажненный шов плотным слоем задувается герметизирующая однокомпонентная полиуретановая пена.



6. В незаствившую полость пены утрамбовывается уплотнительный водоотталкивающий жгут из вспененного полиэтилена.



7. Наружная часть шва заделывается двухкомпонентным гидроизолирующим эластичным герметиком.



Характеристика материалов



Монтажная герметизирующая пена

Страна производитель: Бельгия. Пена **Flexifoam**.

Сфера применение: создание тепло/звукоизолирующего экрана для герметизации щелей, швов.

Тех. данные: отличная адгезия ко многим строительным материалам, хорошая теплоизоляция и звукоизоляция, высокая плотность, высокая производительность и стабильность параметров, короткое время полимеризации, вспенивающий газ безвреден для озонового слоя - 0% эмиссии MDI (при применении не выделяет токсичных паров изоцианатов).

Компания регулярно проходит аудиторскую проверку и работает в соответствии с требованиями системы управления качеством [ISO 9001](#).

Жгут из вспененного полиэтилена.

Страна производитель: Тэриос, POLYIZOL, Украина.

Сфера применения: для тепло-, гидроизоляции стыков панелей в строительстве зданий и сооружений, для заполнения деформационных и температурных швов, для заделки швов при монтаже дверей и окон, звукоизоляции стен и перекрытий, как элемент тепло и гидроизоляции подземных коммуникаций, служит как уплотнительный материал, как уплотнитель при установке бытовых кондиционеров.

Свойства: высокая теплоизоляция, низкая теплопроводность, высокое сопротивление проникновению влаги, упругость, прочность, легкость, гибкость, технологичность монтажа, долговечность, совместимость с другими строительными материалами.



Двухкомпонентный полиуретановый герметик для заделки стыков

Страна производитель: Латвия TENAX.

Сфера применения: Герметизация стыков вертикальных и наклонных строительных конструкций, герметизация швов и трещин в горизонтальных конструкциях (полах) при отсутствии механической нагрузки, герметизация деформационных швов с максимальной деформацией $\pm 25\%$, герметизация монолитных и сборных железобетонных конструкций.

Свойства: соответствует нормам EN ISO 11600 тип F, класс 25LM, срок службы - 15 лет, не течет в вертикальных швах, хорошая адгезия к бетону, металлам и дереву, устойчив к воздействию климатических факторов, УФ-излучению, сохраняет эластичность в большом диапазоне температур (интервал температур эксплуатации от $-50\text{ }^{\circ}\text{C}$ до $+70\text{ }^{\circ}\text{C}$), окрашиваемый акриловыми красками, относительное удлинение в момент разрыва $\geq 300-450\%$.





Наши преимущества:

1. У **каждого** высотника есть **удостоверение** верхолаза с **ежегодной** переподготовкой.
2. Предоставляем **гарантию** на герметичность и теплостойкость шва - **5 лет**.
3. Заключаем **договор** на работы.
4. Прилагаем к договору **смету** (вы можете убедиться в том, что используются именно те материалы, за которые Вы заплатили).
5. Мы настроены на **долгосрочное** сотрудничество и работаем так, чтобы у заказчика не было замечаний, но **всегда** устраняем их, если они есть.
6. **Работаем с 2012 г.**



Сотрудничать с нами легко: мы принимаем **наличные** и **безналичные** деньги.

Мы **юридическое лицо**, на едином налоге 3-ья категория. Мы **не** плательщики НДС.

При больших объёмах - **скидки**.

Перед окончательным определением цены мы **обязательно осматриваем** объект. Выезжаем на осмотр **БЕСПЛАТНО**.

С ценами на другие наши услуги вы можете ознакомиться на сайте sk-pauk.com.



Наши клиенты

 **IMPEL GRIFFIN**



**УКРАЕРОПУХ
UKSATSE**



Мойка окон и фасадов
1000 м²



Чистка кровли от снега и наледи
1200 м²

triolan
triolan.com



Монтаж баннера 170 м²



Электромонтажные работы на
высоте: изменение схемы
электропроводки, замена б/п.



Мойка фасада и
остекления входной
группы 500 м²

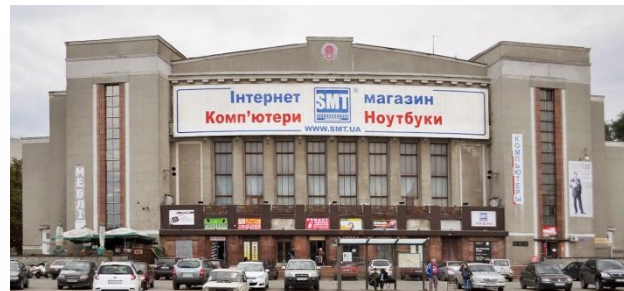


Утепление фасада
швейного цеха 1200 м²





Монтаж антенно-фидерного оборудования (3 баз.станции)



Монтаж баннера 200 м²



Сварочные работы на промышленном дымоходе при монтаже антенно-фидерного оборудования(2 баз.станции)



Чистка тентовой кровли от снега и наледи более 10 000 м²

Цены на работы по герметизации межпанельных швов

Герметизация швов. Работаем с заказами от 50 пог.м.

Наименование	Ед.изм.	Цена
Тёплый шов (включая стоимость материалов)	м.п.	350 грн
Тёплый и КРАСИВЫЙ шов (включая стоимость материалов)	м.п.	450 грн

Швы просто мастикой не мажем, по нашему мнению, это неэффективно.

Минимальный заказ - 50 пог.м.

Контакты

ООО "Строительная компания "Паук"

Украина, Харьков

Наш адрес:

Харьков, 61003, пер.Подольский,5,оф.№339

Время работы:

пн-пт с 9:00 до 18:00.

Выходные: суббота, воскресенье.

МТС: +38 066-555-44-33

KS: +38 098-642-42-42

Сайт: [sk-pauk.com](https://www.sk-pauk.com)



<https://www.facebook.com/skpaukcom/>



https://www.instagram.com/ooo_sk_pauk/



https://vk.com/sk_pauk



<https://www.youtube.com/>



***Звоните! Будем рады слышать. С удовольствием
проконсультируем и приедем на замер!***